

Электропривод предназначен для установки на противопожарных нормально-закрытых и дымовых клапанах систем противодымной вентиляции

- Крутящий момент 15 Нм
- Номинальное напряжение 230 В ~
- Управление: открыто / закрыто
- 2 встроенных вспомогательных переключателя
- Передающее звено 12 мм



Технические данные

		BLE230	
Электрические параметры	Номинальное напряжение	230 В ~ 50/60 Гц	
	Диапазон номинального напряжения	198...264 В ~	
	Пороговое напряжение вкл./выкл.:		
	мин. вкл. напряжение	198 В ~	
	макс. выкл. напряжение	100 В ~	
	Расчетная мощность	12 ВА I макс 6 А при t = 5 мс	
	Потребляемая мощность:		
	во время вращения	5 Вт	
	в состоянии покоя	< 1 Вт	
	Функциональные данные	Соединение:	Кабель:
питание		1 м, 3 x 0,75 мм ²	
вспомогательные переключатели		1 м, 6 x 0,75 мм ²	
Вспомогательные переключатели		2 однополюсных с двойным переключением	
точки переключения		1 mA...3 A, 5 V=...250 В ~ <input type="checkbox"/>	
точность сигнализации		3° \leftarrow , 87° \leftarrow (относится к 0...90° \leftarrow)	
Безопасность		Блокирующий момент:	
		динамический	15 Нм
		статический	20 Нм
		Крутящий момент	15 Нм (номинальное напряжение)
	Направление вращения	Выбирается установкой L/R	
	Передающее звено	12 x 12 мм	
	Угол поворота	Макс. 105° \leftarrow (включая доп. угол поворота в конечных положениях)	
	Индикация положения	Механический указатель	
	Время поворота	< 30с для 90° \leftarrow	
	Уровень шума:	Макс. 62 дБ	
Размеры/вес	Класс защиты	II (все изолированно)	
	Степень защиты корпуса	IP54 в любом положении установки	
	Температура окружающей среды		
	нормальная работа	-30...+50° C	
	защитная функция	см. диаграмму «Защитная функция» на след. стр.	
Температура хранения	-40...+80° C		
Техническое обслуживание	Не требуется		
Размеры	См. на след. странице		
Вес	≈ 1680 г		

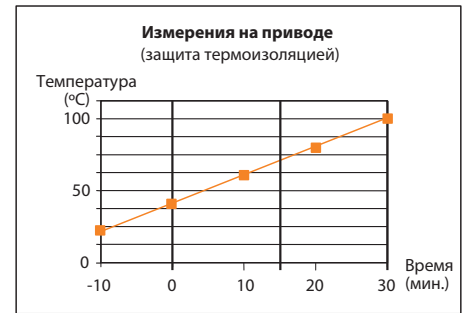
Указания по безопасности



- Не разрешается применение электропривода в областях, выходящие за рамки указанные в спецификации, особенно для применения на воздушных судах.
- Данный электропривод устанавливается на клапан только на заводе-изготовителе. Завод-изготовитель несет полную ответственность за работоспособность клапана.
- Устройство может быть вскрыто только на заводе-изготовителе. Оно не содержит частей, которые могут быть переустановлены или отремонтированы потребителями.
- Кабель не может быть отсоединен от устройства.
- Устройство содержит электрические и электронные компоненты, в связи с чем недопустима утилизация вместе с бытовыми отходами. Необходимо соблюдать все действующие правила и инструкции, относящиеся к данной конкретной местности.
- Электроприводы BLE поставляются только заводам-изготовителям огнезадерживающих и дымовых клапанов.

Особенности изделия

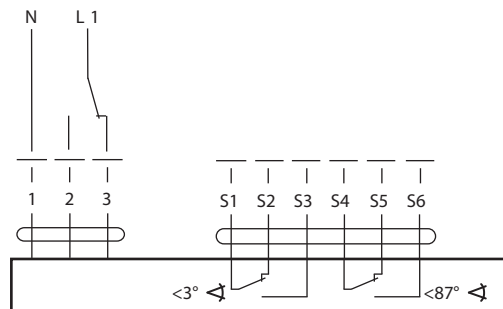
Принцип действия	Двухпозиционное управление осуществляется при помощи двухпроводной схемы. Электропривод защищен от перегрузок и поэтому может находиться под напряжением в конечных положениях длительное время
Сигнализация положений	Привод содержит два фиксированных микропереключателя для сигнализации конечных положений клапана. Промежуточное положение заслонки клапана определяется по механическому указателю.
Ручное управление	Металлический рычаг, поставляемый в комплекте, позволяет управлять электроприводом вручную, а также осуществлять тестирование клапана при отсутствии электропитания на объекте.
Защитная функция	Защитная функция гарантируется в рамках температурных значений, показанных на диаграмме.



Защитная функция

Электрическое подключение

Схема электрических соединений



Примечание

- Возможно параллельное подключение других электроприводов с учетом мощностей.



Габаритные размеры, мм

